



## TU ALIADO EN PROYECTOS ELÉCTRICOS Y FERRETERÍA

### QUIÉNES SOMOS

Nos dedicamos a proveer soluciones integrándonos a tus proyectos, siendo así nuestra principal actividad la de importar y distribuir materiales e insumos eléctricos de marcas líderes a nivel mundial, cubriendo las necesidades empresariales de nuestros clientes.

### CONTÁCTENOS:



923414593 - 955236927



ventas@ferroelectroosorio.com



www.ferroelectroosorio.com



@ferroelectroosorio

#### MISIÓN



Proporcionar soluciones integrales y de alta calidad en ferretería eléctrica, satisfaciendo las necesidades de nuestros clientes con productos innovadores y servicios excepcionales.

#### VISIÓN



Ser líder en el mercado expandiendo nuestra presencia, estableciendo estándares de excelencia y sostenibilidad, y convirtiéndonos en la primera opción para soluciones eléctricas en el ámbito residencial e industrial.



## TW-80+PLUS

14 AWG TW-80  
12 AWG TW-80  
10 AWG TW-80  
08 AWG TW-80



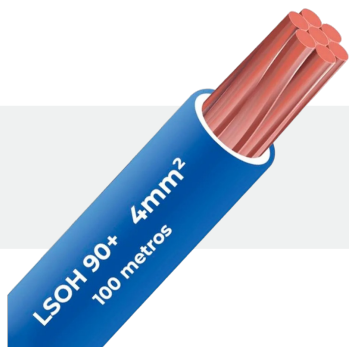
## THW-90+PLUS

2.5 mm	14 AWG
4 mm	12 AWG
6 mm	10 AWG
	8 AWG
	6 AWG



## NH-90

1.5 mm NH-90  
2.5 mm NH-90  
4 mm NH-90  
6 mm NH-90



## LSOH

1.5 mm LSOH  
2.5 mm LSOH  
4 mm LSOH  
6 mm LSOH





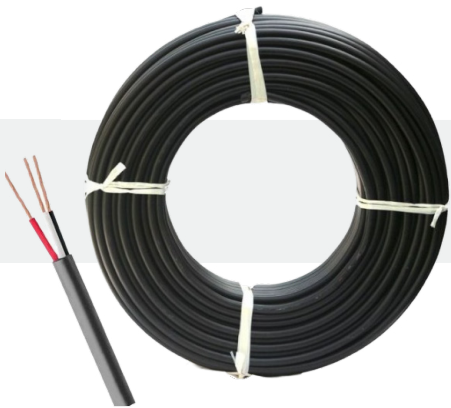
## VULCANIZADO NLT

14 AWG TW-80  
12 AWG TW-80  
10 AWG TW-80  
08 AWG TW-80



## VULCANIZADO NMT

2.5 mm	14 AWG
4 mm	12 AWG
6 mm	10 AWG
	8 AWG
	6 AWG



## VULCANIZADO NPT

1.5 mm NH-90  
2.5 mm NH-90  
4 mm NH-90  
6 mm NH-90



## GPT

20 AWG	12 AWG
18 AWG	10 AWG
16 AWG	8 AWG
14 AWG	





## INTERNET CAT 5

El cable de categoría 5 UTP, Se utiliza para ejecutar CDDI y puede transmitir datos a velocidades de hasta 100 Mbps a frecuencias de hasta 100 MHz.



## INTERNET CAT 6

Conductores de cobre sólido, pares trenzados, chaqueta LSZH. Permitiendo el uso de redes de 10 gb.





## CPT

Cable para puesta a tierra clase 2, (90°C T° de ), aislamiento PVC (retardante y no propagador a la llama (IEC 60332-1-2),450/750V.

MEDIDAS:

CPT-14  
CPT-12  
CPT-10  
CPT-8

## SOLDAR

Conductor de cobre flexible de clase K. Aislamiento de Goma Termoplástica.

MEDIDAS:

6AWG  
4awg  
2AWG  
1/0 AWG  
2/0 aw  
3/0 awg

## BATERÍA

Se usa para batería de vehículos, equipos o bancos de baterías estacionarios.

MEDIDAS:

#6  
#4  
#2  
#1/0  
#2/0  
#3/0

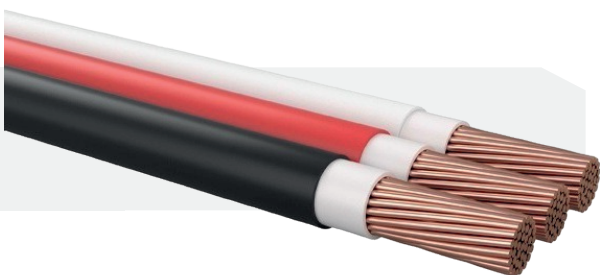




## AUTOPORTANTE

MEDIDAS:

16mm<sup>2</sup>  
25mm<sup>2</sup>  
35mm<sup>2</sup>  
50mm<sup>2</sup>  
70mm<sup>2</sup>  
95 mm<sup>2</sup>  
120mm<sup>2</sup>



## NY Y

MEDIDAS:

3-1x10mm<sup>2</sup>  
3-1x16mm<sup>2</sup>  
3-1x25mm<sup>2</sup>  
3-1x35mm<sup>2</sup>  
3-1x50mm<sup>2</sup>  
3-1x70mm<sup>2</sup>  
3-1x95mm<sup>2</sup>  
3-1x120 mm<sup>2</sup>  
3-1x150mm<sup>2</sup>



## CONCÉNTRICO

Se utiliza como entrada de servicio eléctrico desde la red de distribución de energía hasta el panel de medidores.

MEDIDAS:

2x4mm<sup>2</sup>  
2x6mm<sup>2</sup>





## TW-80+PLUS

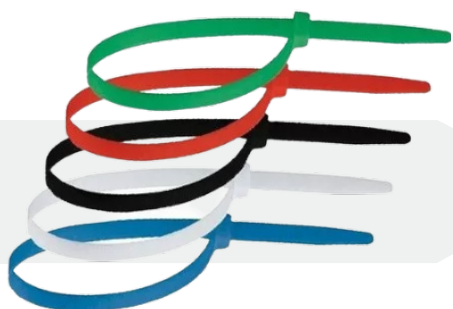
- Cinta aislante vinílica de uso general de PVC.

Ancho: 3/4",  
Longitud: 18metros  
Espesor: 0.13mm  
Elongación: 150%.



## THW-90+PLUS

- Adhesión y resistencia para necesidades diarias.
- Para tareas cotidianas de aislamiento, tracción y marcado de cables.
- Adecuado para usos moderados en interiores y exteriores protegidos contra la intemperie



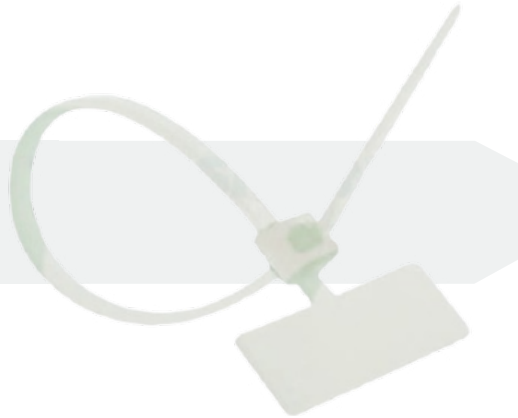
## NH-90

Productos de calidad y resistentes, cables de nylon.

MEDIDAS:

200CM  
300CM  
150CM  
100CM  
250  
300





## VULCANIZADO NLT

- Cintillos bandera 100×2.5 mm (color blanco) Bolsa x 100 und
- Cintillos bandera 200×4.8 mm (color blanco)



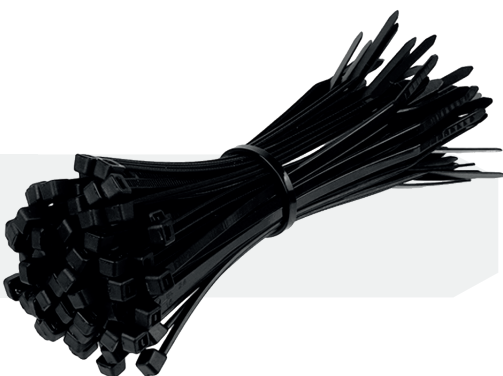
## VULCANIZADO NMT

### MEDIDAS:

100CMX 3.6 MM	300X3.6MM
150 CMX3.6MM	300X4.8MM
150CMX4.8MM	300X7.6MM
200X3.6MM	400X4.8
200X4.8MM	400X7.6
200X7.6MM	500X4.8
250X3.6MM	500X7.6
250X4.8MM	

## GPT

- Poliamida 66 natural – UV negro
- Inflamabilidad de la materia prima: UL 94 – V2
- Absorción de humedad: 2,7% – 2,8% (23°C – 50%RH)
- Temperatura de trabajo: -40°C – + 85°C (-40°F – + 185°F)
- Temperatura Mínima de Instalación: -10°C (14°F)







## INTERRUPTOR DIFERENCIAL MONOFÁSICO

Modelo:IK60N A9K24263  
Marca:Schneider Electric  
Amperaje:25 A  
Frecuencia:50/60 HzUso

Voltaje  
440 V



## INTERRUPTOR TÉRMICO LLAVE MONOFÁSICA

- Protección contra cortocircuitos y sobrecargas en el consumo eléctrico.
- Flujo de aire en la parte lateral para una mejor ventilación
- Protección a las instalaciones eléctricas de sobrecargas y cortocircuitos.



## INTERRUPTOR DIFERENCIAL MONOFÁSICO

Voltaje: 220 VAC  
Corriente: 5(60) A  
Pantalla: LCD  
Frecuencia: 60 Hz  
Clase de precisión: 1.0



## INTERRUPTOR DIFERENCIAL MONOFÁSICO

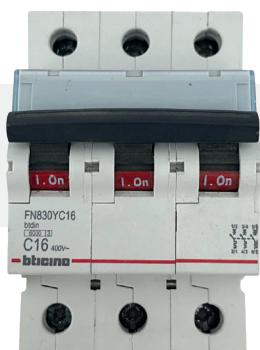
Producto Temporizador  
Voltaje 180-240V  
Tensión nominal 220V 50/60 Hz  
Operación 96 ON y 96 OFF  
Consumo de energía 7.5 VA  
Batería 3 años  
Pantalla LCD





## INTERRUPTOR DIFERENCIAL TRIFÁSICO

Nombre del Producto: Acti9 iLD  
Disyuntor de corriente residual (RCCB)  
Número de Polos: 4P  
posición de neutro: Izquierda  
corriente nominal (In): 63 A  
tipo de red: CA  
sensibilidad ante fugas a tierra: 30 mA



## LLAVE TRIFÁSICA

Material\_ Polipropileno / Acero  
Garantía\_ 1 año  
Voltaje 400 V  
Marca Bticino  
Cantidad de polos 3  
Amperaje 40 A  
Ancho 5.3 cm  
Alto 8.3 cm  
Largo 7.5 cm



## CONTACTOR

Nuevo aspecto moderno de todas las máquinas  
Fácil de instalar y operar con tornillos multiestándar  
Con el cumplimiento de IEC60335-1, mejor resistencia al fuego y accesorios a prueba de polvo



## LLAVE DE FUERZA

Serie: EasyPact CVS  
Tasa actual: 112-160A  
capacidad de corte de corriente de cortocircuito (Icu)  
Number of Pole: 3 polos  
Marca: SCHNEIDER ELECTRIC



## TAPA TÉRMICA



Placa de pared para receptáculo de productos de 41 mm de diámetro con seguro.

1 unidad  
Resistente al clima  
Nylon termoplástico  
Montaje del producto  
Tapa vertical de cierre automático – gris

## TOMA AEREO



Modelo:L/T 125V  
Tipo de Producto:Conector  
Sub Tipo de Producto:Aereo  
Material:PVC/Metal  
Marca:Leviton  
Amperaje:15 A  
Voltaje:125 V



## LEVITÓN ENCHUFE

Modelo:L/T 125V  
Tipo de Producto:Enchufe  
Amperaje:15 A  
Voltaje:125 V





## TOMA CORRIENTE

Voltaje nominal: 1/2 CV  
Especificaciones eléctricas  
Amperaje: 15 A  
Aumento de temperatura:  
Máx. 30 °C después de 250  
ciclos OC al 200 por ciento de  
la corriente nominal  
Cable: 3 conductores  
Conexión a tierra:  
puesta a tierra automática  
Limitación de corriente:  
Máxima corriente nominal  
Polo: dos polos  
Tensión dieléctrica:  
Resiste 2000 V por UL498  
Voltaje: 125 V



## TOMA CORRIENTE ESTABILIZADO

Tipo:Plano (Nema)  
Marca:Leviton  
Voltaje:125-250V  
Amperaje:15/16APolos  
2P+T

Color  
Blanco

Material  
Nylon



## TUBO RGS

Diámetro: 3/4 a 6"  
Certificación UL: E362923  
Material: Fierro Galvanizado  
en caliente  
Modelo: Tubo Conduit RGS

## TUBO IMC

MEDIDAS:

1/2"	1 1/4"	2 1/2"
3/4"	1 1/2"	3"
1"	2"	4"

## TEBERÍA RÍGIDA

Sus dimensiones son de  
300 X .26 cm y su peso de  
2.820 kg.

Fabricado de metal, el cual  
hace que sea de alta calidad  
y su durabilidad y resistencia  
sean efectivas y precisas.

## TUBO EMT

MEDIDAS:

1/2"	1 1/4"	2 1/2"
3/4"	1 1/2"	3"
1"	2"	4"
1 1/4"		





## CONECTOR IMC

### MEDIDAS

1/2"	1 1/4"	2 1/2"
3/4"	1 1/2"	3"
1"	2"	4"



## CONECTOR EMT

### MEDIDAS:

1/2"	1 1/4"	2 1/2"
3/4"	1 1/2"	3"
1"	2"	4"



## TUBERÍA FLEXIBLE

### MEDIDAS:

3/8" X ROLLO 100MTS
1/2" X ROLLO 100MTS
3/4" X ROLLO 100MTS
1" X ROLLO 100MTS
1 1/4" X ROLLO 50MTS
1 1/2" X ROLLO 50MTS
2" X ROLLO 50MTS
2 1/2" X ROLLO 25MTS
3" X ROLLO 25MTS
4" X ROLLO 25MTS



## CAJA RAWELT

4X2'' 3/4' 3 SALIDAS
4X2'' 3/4' 5 SALIDAS
4X2'' 1/2' 3 SALIDAS
4X2'' 1/2" 5 SALIDAS
4X2'' 1' 5 SALIDAS



# LUMINARIAS

## PANEL CUADRADO LED

Panel LED adosable Luz Blanca.

12wts  
18wts  
24wts  
60×60  
72wts

## PANEL REDONDO LED

- Corporativos y comerciales.
- Consumen hasta 50% menos electricidad.
- Tienen una vida útil hasta de 30mil horas
- No contienen mercurio,
- No emiten radiación UV
- Son amigables con el medio ambiente

## DICROICO LED

- 8wts
- Color: blanco
- Voltaje: 170-265v
- Duracion: 30 000horas
- Lumines: 720lum

## PANEL COLMENA

12wts  
20wts  
30wts  
40wts  
50wts



923414593 / 955236927



ventas@ferroelectroosorio.com



www.ferroelectroosorio.com



## LUZ DE EMERGENCIA OPALUZ

Tipo: Led con 2 faros giratorios de movimiento horizontal 180° y vertical consumo 1.6W

Autonomía: 8 horas con 2 faros, 16 horas con 1 faro

Batería: 4v. 2.5Ah



## LUZ DE EMERGENCIA PHILIPS

Flujo luminoso: 220 lm  
Temperatura de color correlacionada: 6500 K  
Eficacia lumínica (promedio) (nominal): 100 lm/W  
Vida útil media  
L70B50: 30,000 hora(s)



## FOCO UFO

20WTS	50WTS
30WTS	70WTS
40WTS	80WTS



## FOCO BOTELLA

20wts  
30wts  
40wts  
50wts  
60wts  
80wts.  
100wts







## FOCO PERA

Ahorra energía, además ilumina mucho mejor que los mismo focos convencionales ahorradores.

3wts	12wts
5wts	15wts
7wts	18wts
9wts	



## FOCO RGB

Solo consume 5 W

Compatible con cualquier socket estándar (E27)

Selecciona color fijo o efecto luminoso

Intensidad de luz seleccionable

Hasta 85% menos en consumo de energía

Ecológico: libre de mercurio





**FERRO ELECTRO  
OSORIO**

**CONTÁCTENOS:**



**923414593 - 955236927**



**ventas@ferroelectroosorio.com**



**www.ferroelectroosorio.com**



**@ferroelectroosorio**